

# Espace CONCORDIA DAUENDORF

## Fiche technique

	Dimensions	Surfaces
Grande salle	13 x 24 m	312 m <sup>2</sup>
Petite salle	11 x 11 m	121 m <sup>2</sup>
<b>Total salles :</b>		<b>433 m<sup>2</sup></b>
<b>Arrière-scène</b>	10 x 4,50 m (ouverture : 6,20 m)	45 m <sup>2</sup>
<b>Bar</b>	7 x 2 m	14 m <sup>2</sup>
<b>Local boissons</b> (attenant au bar)	4,40 x 2,50 m	11 m <sup>2</sup>
<b>Cuisine</b> , lave-vaisselle	5,50 x 8 m	44 m <sup>2</sup>
<b>Vestiaire</b> / téléphone	3 x 3 m	9 m <sup>2</sup>

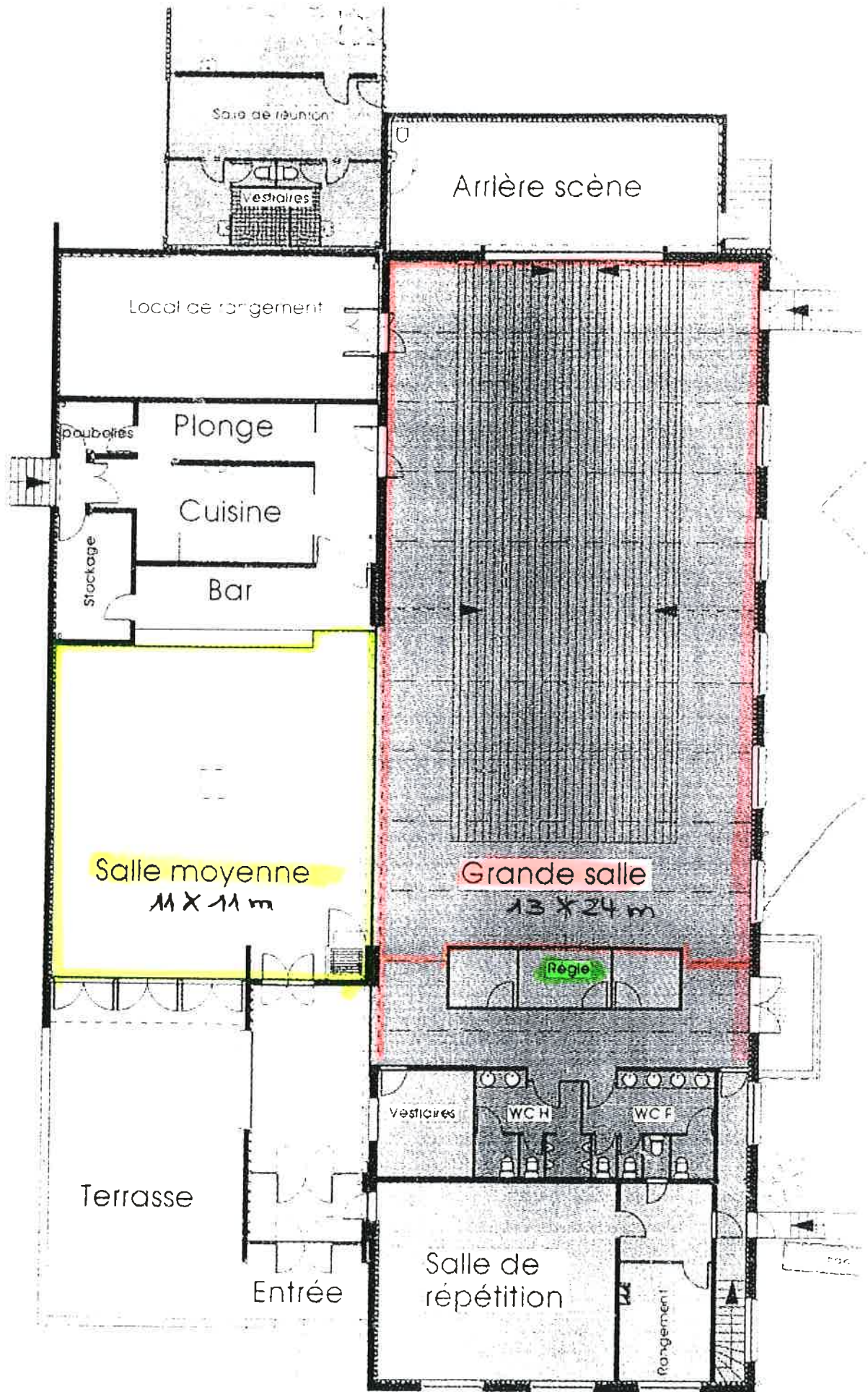
## Equipements

**Salle :** 40 tables rectangulaires 1,80 x 0,80 m (6 personnes)  
15 tables rectangulaires 1,20 x 0,80 m (4 personnes)  
300 chaises (30 x 10 couleurs différentes)

**Bar :** 2 réfrigérateurs bahut 4 portes  
Tireuse à bière  
évier  
armoire murale avec l'ensemble de la vaisselle (par lots de 50 couverts) : **vaisselle + verres pour 300 personnes + 8 pichets isothermes 1.9 l**

**Cuisine :** (équipement tout électrique)  
Réfrigérateur – congélateur (10 grilles)  
Four à vapeur (3 grilles)  
Friteuse double bac  
Plaque vitrocéramique  
Chauffe-assiettes  
Lave-vaisselle  
Machine à café 15 l

**Vestiaire :** Téléphone : 03 88 07 03 41 (pour cas d'urgence)  
5 portiques portemanteaux





# Attention : Nouveau système de Collecte des ordures ménagères

## Poubelle JAUNE

---

## Poubelle BORDEAUX

**Je suis la poubelle «Normale»**

**Je prends les ordures ménagères non recyclables !**

**Je ne prends pas :**

- Bouteilles en verre
- Bouteilles plastiques
- Briques alimentaires, journaux et cartons

**Je trie et recycle**

**Je ne prends pas :**

- Barquettes en polystyrène & plastique
- Boîtes pratiques
- Cartons souples
- Sachets & films plastique
- Pots en plastique

**Je ne prends que :**

- Les journaux, cartons, papiers
- Briques alimentaires
- Emballages métalliques
- Bouteilles & Flacons d'Entretien avec bouchons
- Bouteilles Alimentaires avec bouchons
- Bouteilles & Flacons de Salle de bain avec bouchons

**7** Guide du tri du [sintom](#)

**6** Guide du tri du [sintom](#)

Aux locataires de l'espace Concordia : Merci de bien vouloir respecter les consignes ci-dessus.  
**Attention : le verre est à déposer dans le conteneur situé en face du stade municipal.**