



# Les travaux de la fibre optique pour le Très Haut Débit (THD) en Alsace

Communauté de communes de la Région de Haguenau

*Haguenau, le 28 novembre 2016*

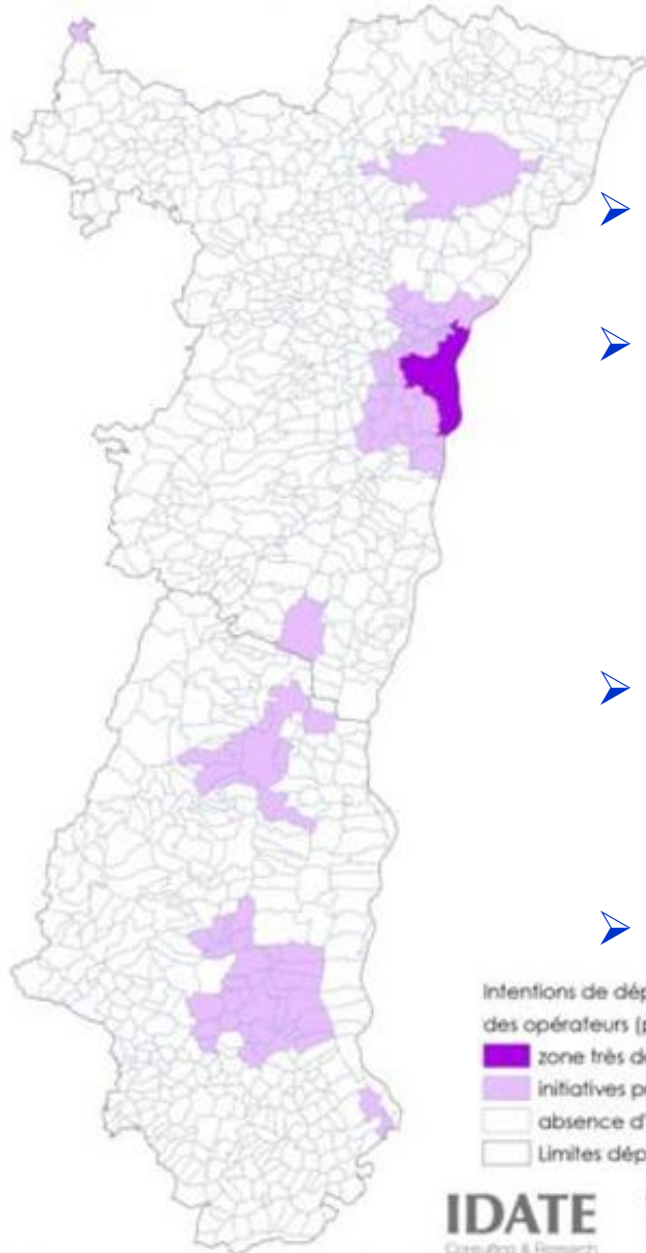


France  
**Très Haut Débit**  
REPUBLIQUE FRANÇAISE



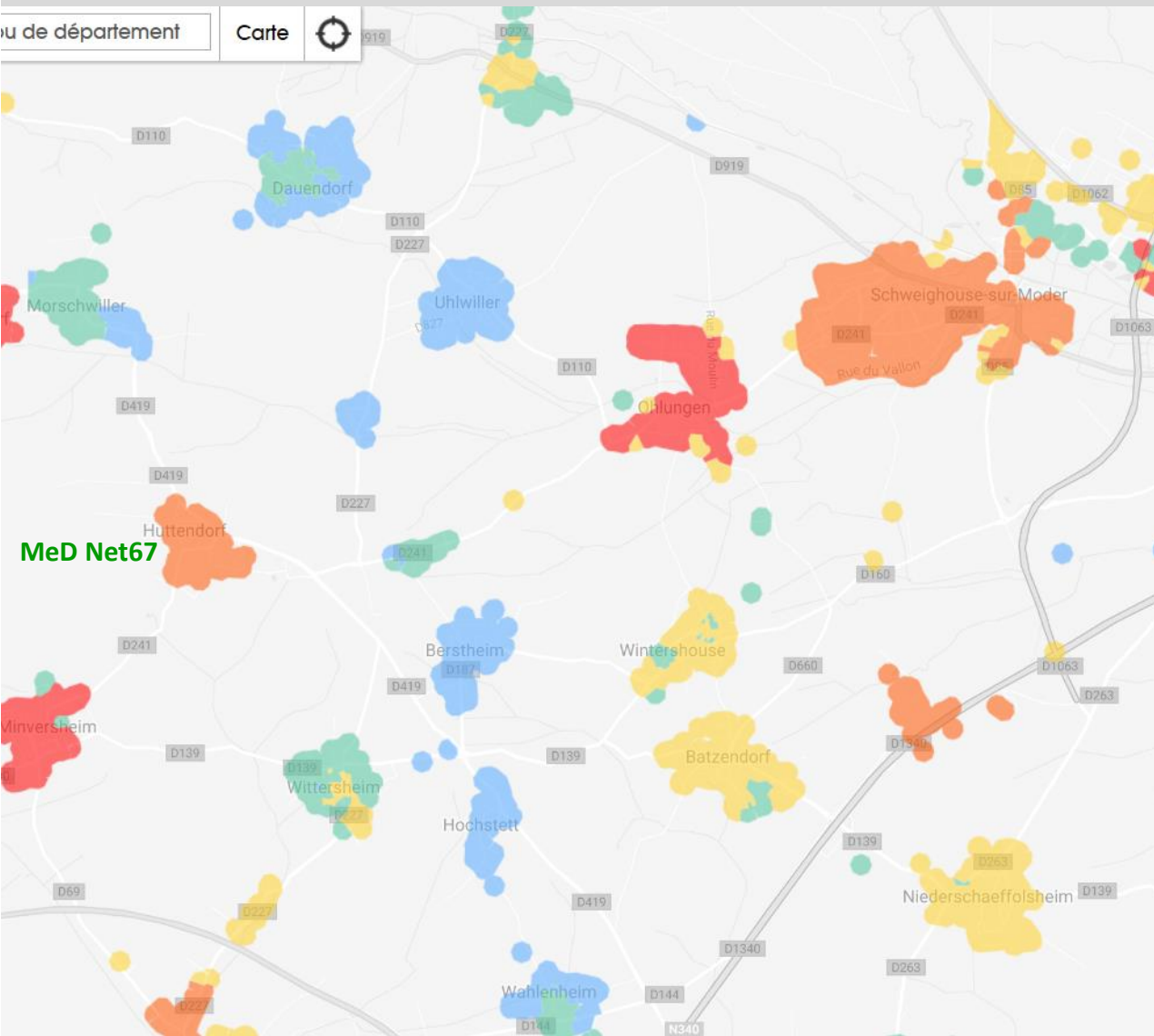
Les communes et les  
communautés de communes  
et d'agglomération en Alsace

# Le contexte alsacien : un risque réel de fracture numérique



- 1 commune (Strasbourg) dite « zone très dense » où tous les opérateurs déploient la fibre optique sur leurs fonds propres
- 72 communes où le déploiement de la fibre optique est intégralement pris en charge par un opérateur privé (en Alsace, il s'agit d'Orange)
  - soit 73 communes d'Alsace (8%)
  - 885 000 habitants concernés (49%)
- Sans une **intervention publique forte**,
  - **51% de la population** serait à l'écart du THD
  - **477 000 prises** sont concernées sur **806 communes** alsaciennes
- Création d'un **Réseau d'Initiative Publique (RIP) THD Alsace**

# Les niveaux de débits sur le réseau cuivre ADSL et câble



Source :

<http://observatoire.francethd.fr>

1 commune a bénéficié de la montée en débit par Net67 (avec cofinancement)

Huttendorf



# La délégation de service public de type concessif

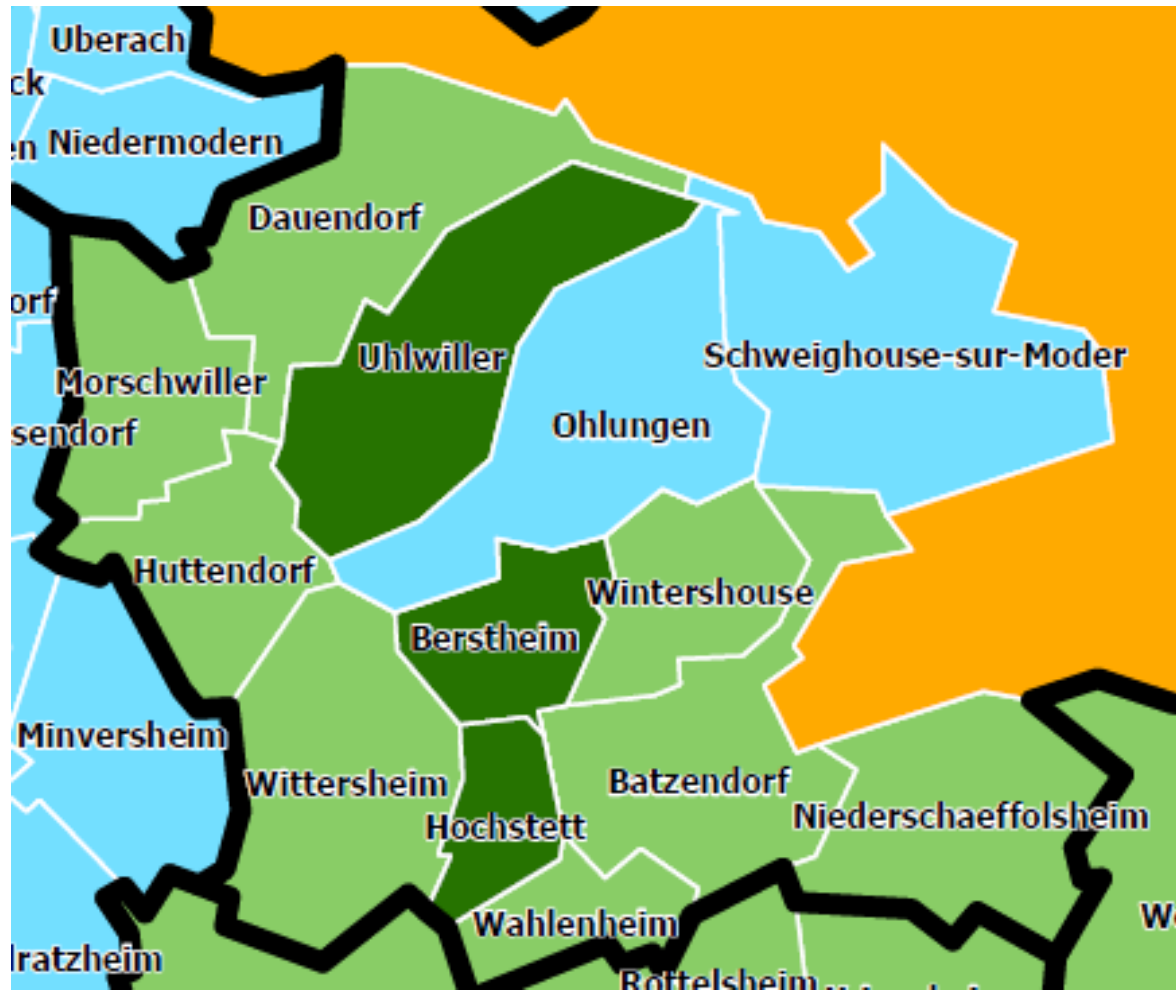
- Concession : contrat « tout en un » où l'opérateur (concessionnaire)
  - est chargé de **toutes les tâches** liées au réseau Très Haut Débit
  - **porte** les études, réalise les travaux, assure l'exploitation et la commercialisation,
  - **apporte** aussi **un financement**
- La concession permet ainsi
  - **une responsabilisation de l'opérateur** puisque chargé à la fois des études, du réseau puis des travaux et de sa mise en service commercial
  - **une économie de frais** : pas de structure porteuse dédiée, la **Région** assure un **portage et une responsabilité unique** (administratif et financier)
  - **un déploiement sur une durée plus courte**, à budget constant et maîtrisé (le concessionnaire s'engage sur une contribution publique fixée d'avance).

# Le périmètre de la concession Très Haut Débit Alsace

- Un réseau **exclusivement en fibre optique** (100% FTTH)
- **tranche ferme** (696 communes / ~380.000 prises) :
  - communes avec accès internet par ADSL (réseau téléphone) où
    - les opérateurs privés ne financent pas sur fonds propres un déploiement de fibre optique
    - éventuellement existe un réseau câblé, mais uniquement télédistribution
  - travaux sur 6 années, dont les 2 premières pour traiter la centaine de communes déficitaires
- **tranche conditionnelle** (110 communes / ~100.000 prises)
  - communes avec réseau câblé où le débit internet est d'au-moins 30 Mbit/s :
    - à échéance de la convention avec le câblo-opérateur
    - selon volonté de la commune / EPCI de ne pas conserver un réseau câblé
  - Scweighouse - Ohlungen : le réseau câblé est qualifié de public (construction avec des aides publiques), le choix sera à l'échéance du contrat avec Numéricable
    - ✓ possibilité d'intervention publique pour passer au 100% fibre optique
    - ✓ intégration à la concession régionale au choix des communes

# Le déploiement sur le territoire de la CCRH

- les 11 communes en tranche ferme, dont 3 communes prioritaires :
  - Berstheim, Hochstett, Uhlwiller + Keffendorf
- 2 communes en tranche conditionnelle
  - Ohlungen (sauf Keffendorf) et Schweighouse-s/-Moder



# Portage des 163,9 millions d'euros de subvention publique

<b>Région Grand Est - préfinance intégralement + ~10 M€ de frais financiers sur 10 ans</b>	<b>163 900 000 €</b>	<b>100%</b>
<b>Europe (FEDER Alsace 2014-2020)</b>	<b>10 000 000 €</b>	<b>6,10%</b>
<b>Etat (FSN) <i>Accord Premier Ministre du 22/09/2016</i></b>	<b>69 482 266 €</b>	<b>42,37%</b>
<b>Région Grand Est</b>	<b>11 720 942€</b>	<b>7,15%</b>
<b>Conseil Départemental du Bas-Rhin</b>	<b>3 459 034 €</b>	<b>2,11%</b>
<b>Conseil Départemental du Haut-Rhin</b>	<b>3 262 758 €</b>	<b>1,99%</b>
<b>54 EPCI d'Alsace ou communes à 175€/prise</b>	<b>65 975 000 €</b>	<b>de 0,29% à 2,11%</b>

- La Région conclue, avant lancement des travaux, une convention financière avec chaque EPCI (ou toutes les communes d'un EPCI si celui-ci ne prend pas la compétence) ; le nombre de prises est celui recensé en 2013 sans actualisation
- La contribution locale sera versée à la Région au fur et à mesure de l'ouverture commerciale d'une commune (ou zone arrière de SRO)

# L'impact financier sur le territoire de la CCRH

INSEE 2013	Commune 2013	prises totales (APS 2013)	participation financière (175€/prise)
67023	BATZENDORF	421	73 675
67035	BERSTHEIM	207	36 225
67087	DAUENDORF	604	105 700
67203	HOCHSTETT	138	24 150
67215	HUTTENDORF	196	34 300
67304	MORSCHWILLER	249	43 575
67331	NIEDERSCHAEFFOLSHEIM	597	104 475
67359	OHLUNGEN	548	Tr. Cond. sauf Keffendorf
67458	SCHWEIGHOUSE-SUR-MODER	2 427	Tr. conditionnelle
67497	UHLWILLER	306	53 550
67510	WAHLENHEIM	184	32 200
67540	WINTERSHOUSE	379	66 325
67546	WITTERSHEIM	262	45 850

Montée en débit par Net67 sur Huttendorf, avec cofinancement de €, qui sera retranché du montant total attendu (171 prises \* 150 € = 25 650 €)

**Contribution attendue sur le territoire de la CCRH : 620 025 – 25 650 = 594 375 €**

*(+ le nombre de prises de Keffendorf)*



# Les étapes du déploiement de la fibre optique

2016  
**Schéma d'ingénierie**

- réseau à 3 niveaux : collecte transport et distribution
- positionnement des NRO et PM
- études année N pour travaux N+1



2017 à 2021  
**Travaux**

- génie civil (NRO, PM fourreaux, aérien...)
- tirage de la fibre,
- branchements jusqu'au PBO



2018 à 2022  
**Ouverture commerciale**

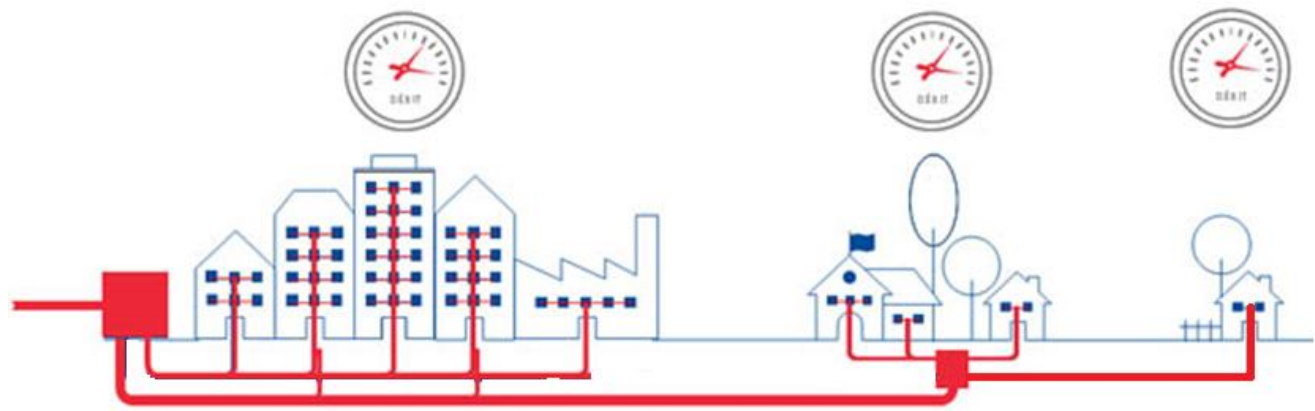
- les fournisseurs d'accès internet installent leurs équipements actifs dans les NRO
- ils proposent une offre fibre aux clients



2018 à 2046  
**Raccordement du client final**

- opération intégrée dans la concession, pas de surcoût
- réalisée à la demande des FAI, si le client souscrit un abonnement fibre

Fibre jusqu'à l'abonné (FttH)



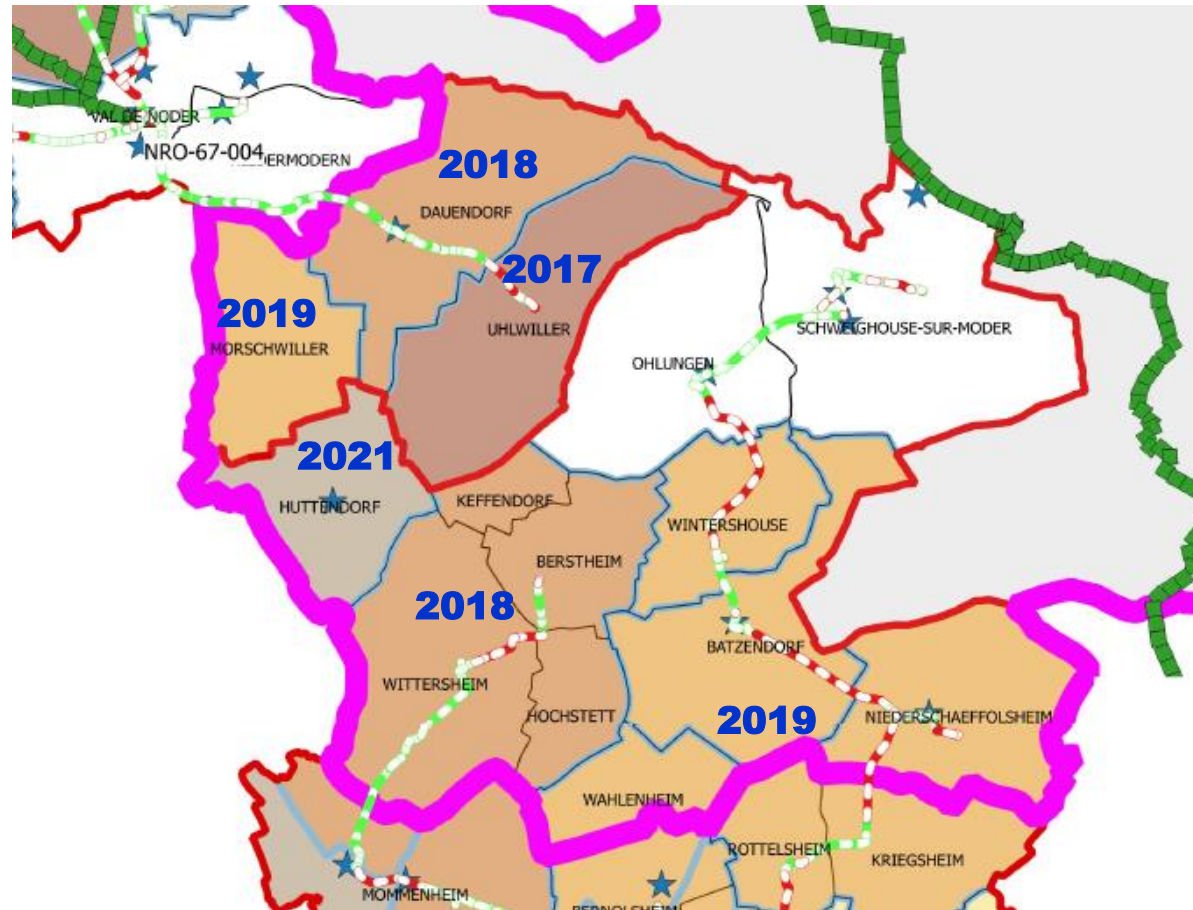
amener la fibre dans chaque logement et chaque entreprise

# Le calendrier des mises en chantier

Le réseau optique

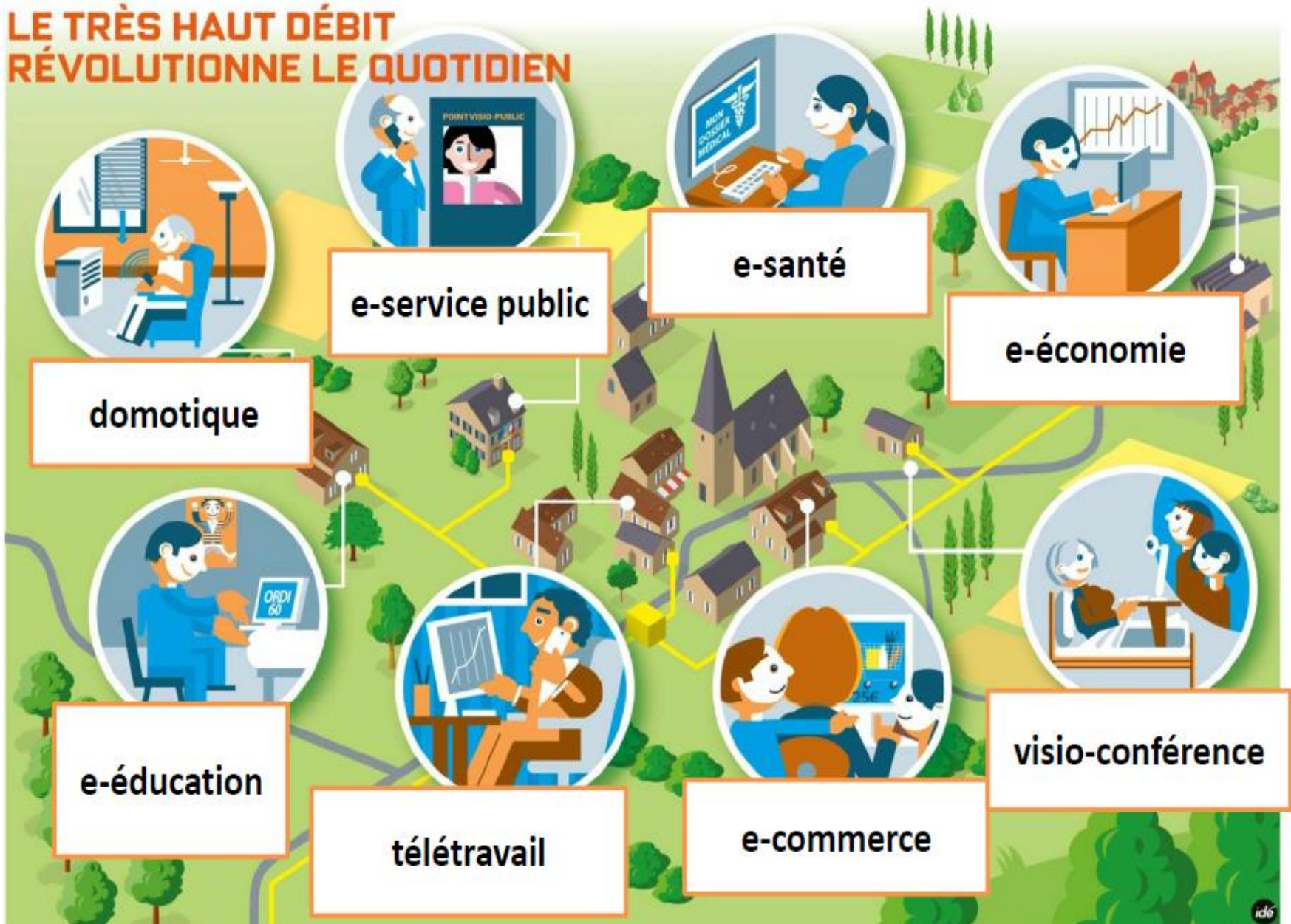
- repose souvent sur la réutilisation des infrastructures (**traits verts**) MAIS parfois absence de réseau A CONSTRUIRE (**pointillés rouge**)
- impose l'ouverture du NRO (triangle) avant ses SRO (étoiles) puis le déploiement
- nécessite 2 NRO pour couvrir la CCRH

L'échéancier tient au maximum compte des niveaux de débits actuels sur ADSL.



# L'aménagement numérique : la perspectives de nouveaux usages

**LE TRÈS HAUT DÉBIT  
RÉVOLUTIONNE LE QUOTIDIEN**





Conseil départemental



Haut-Rhin

